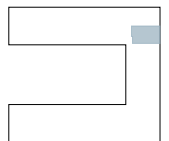
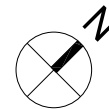
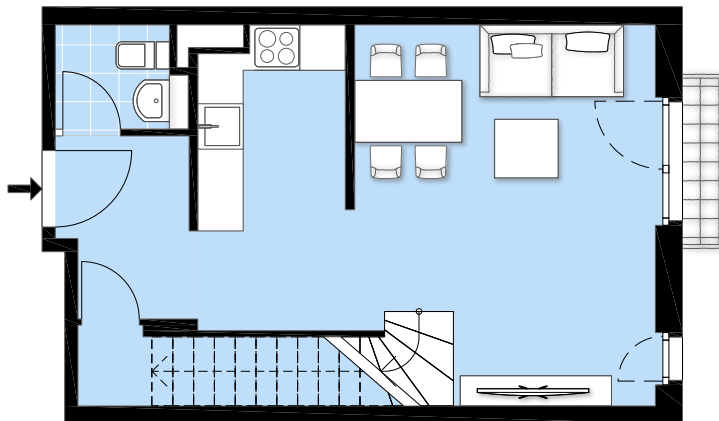


| | |
|-------------------------|----------------|
| Wohnfläche | m ² |
| Diele | 4,09 |
| ASR | 2,51 |
| Wohnen/Kochen/ Essen | 26,61 |
| WC | 2,25 |
| Bad | 5,79 |
| Schlafen | 27,74 |
| 1/2 Austritt 3.OG | 0,55 |
| 1/2 Austritt 4.OG | 0,55 |
| gesamt | 70,09 |

Die hier angegebenen Flächenmaße basieren auf dem Planstand vom 23.04.2021. Die tatsächliche Wohnfläche aus dem Aufmaß vor Ort, die Grundlage des Mietvertrags sein wird und zum Zeitpunkt der Erstellung des hier dargestellten Grundrisses noch nicht verfügbar war, weicht von den hier dargestellten Flächenmaßen ab. Die Einrichtung dient lediglich Darstellungszwecken.



GRUNDRISS Projekt "Roomy"

WOHNUNG 03.08

2 ZIMMER 3. + 4.OBERGESCHOSS
Datum: 23.04.2021

GWG
GRUPPE